

**5 МК «Жигулёвские зори»  
Многоходовки с числом фигур более 7  
ПРЕДВАРИТЕЛЬНЫЕ ИТОГИ**

На конкурс поступило 18 задач от 16 авторов из России, Украины, Германии, Словакии, Азербайджана, Македонии и Израиля. Уровень задач оказался не высокий. Не было задач с оригинальными идеями.

Не отмечены 6 задач -

Miradil Zeynalli #12(Крc1- Кра1) - много недопустимых дуалей;

Anton Bidlen #10(Кpf3- Кpf5) – дуаль на 7-м ходу, возможно и 7. Ке3;

№174 Vidadi Zamanov #7(Кpf1- Кpf3) – вся идея задачи только в прохождении белого коня через всю доску;

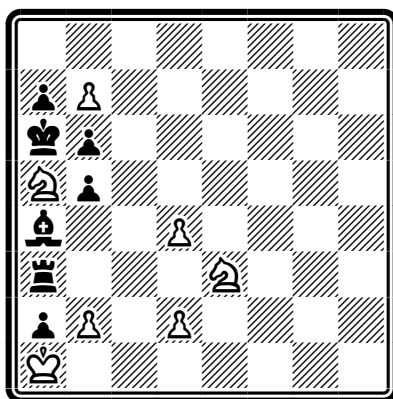
№178 Karol Mlynka #4(Крг8- Крh6) – по сути это трёхходовка . Если здесь убрать чёрного ферзя и черного слона, то игра сохранится, но только без взятия этих чёрных фигур;

№172 Владимир Кожакин #4(Кра3- Кре4) – непримечательная игра. Наверняка можно усилить её, введя дополнительные чёрные силы вне клетки Тамерлана;

№257 Виктор Желтухов #6(Кpd1- Кpd3) – форсированное малоинтересное матование при плохом 1-м ходе.

Остальные 12 задач получают отличия -

№214 Виктор Желтухов,  
5 МК «Жигулевские зори» 2013  
5 похвальный отзыв



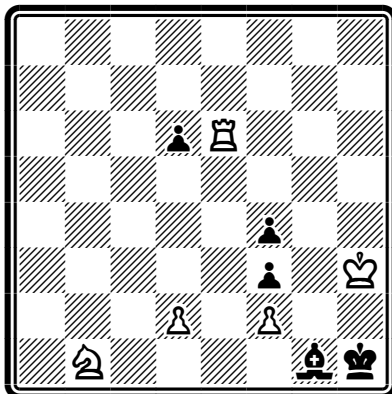
#7

7+7

1. b8S+ K:a5 2. b4+ K:b4 3. Sc6+ Kb3 4. d5 zz a6 5. d6 zz a5 6. d7 zz b4 7. Sd4#

Задача популярного жанра, черный король совершает вынужденный поход для блокирования своих активных фигур. Но всё слишком форсированно

№168 Алексей Оганесян,  
5 МК «Жигулевские зори» 2013  
4 похвальный отзыв



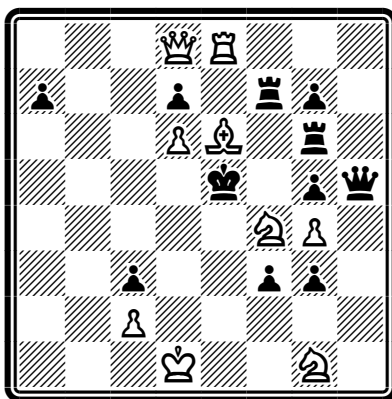
#9 5+5

1. Re1 d5 2. Sa3 d4 3. Ra1 d3 4. Sb1 Bh2 5. Sc3+ Bg1 6. Sd1 Bh2  
7. Se3+ Bg1 8. Sf1 B:f2 9. Sg3# ; 8. ... Bh2 9. Sg3/:h2#

Интерес представляет 6-ти ходовая “змея” белого коня.  
К сожалению, есть дуальный финал при 8. ... Bh2

\*\*\*\*\*

№175 Александр Тюнин,  
5 МК «Жигулевские зори» 2013  
3 похвальный отзыв

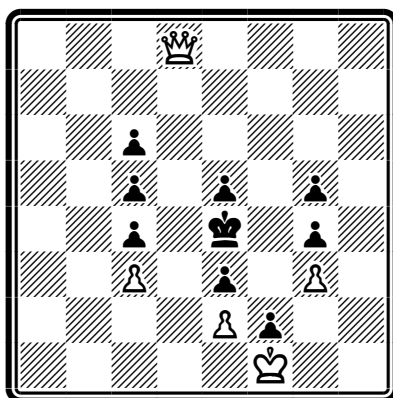


#4 9+11

1. Qa8! [2. Qd5+ K:f4 3. Qd4#]  
1. ... K:d6 2. Qb8+ Kc5 3. Sd3+ Kc6 4. Rc8#;  
3. ... Kd4 4. Qe5# ;  
1. ... Kd4 2. Qd5+ Ke3 3. Qe5+ Kf2 4. Qe1# ;  
1. ... K:f4 2. Q:f3+ Ke5 3. Qd5+ Kf4 4. Qd4# ;  
1. ... g:f4 2. S:f3+ Kf6 3. Qd8+ Re7 4. Q:e7# ;  
1. ... g2 2. Sd3+ Kd4 3. Qd5+ Ke3 4. Qe5#

Звёздочки чёрного короля встречались и в миниатюре, а здесь очень много фигур и варианты неоднородны. Неприятны и некоторые грязные варианты.

№176 Leonid Lyubashevsky,  
5 МК «Жигулевские зори» 2013  
2 похвальный отзыв



#9 b) bPc68→g6 5+9

1. Qd3#?

1. Qg8! Kf5 2. Qf7+ Ke4 3. Q:c4+ Ke5 4. Qf7+ Ke4 5. Qe6 zz c4 6. Q:c4+ Kf5  
7. Qf7+ Ke4 8. Qd7 ~ 9. Qd3# ;

b) bPc68→g6

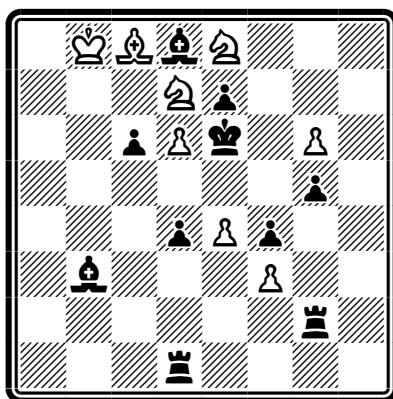
1. Qc7? Kf5 2. Qf7+ Ke4 3. Qf3#

1. Qc8! Kd5 2. Qd7+ Ke4 3. Q:g4+ Kd5 4. Qd7+ Ke4 5. Qe6 zz g4 6. Q:g4+ Kd5  
7. Qd7+ Ke4 8. Qf7 ~ 9. Qf3#

Позиция симметрична и игра в близнеце представляет собой ожидаемую эхо-игру.  
Было бы интереснее увидеть в близнеце какую-то другую игру.

\*\*\*\*\*

№170 Dieter Muller,  
5 МК «Жигулевские зори» 2013  
1 похвальный отзыв



#5 8+10

1. ... Bb6 2. S:b6+ Ke5 3. Sd7+ Ke6 4. Sc7+ K:d6 5. e5# ;

1. ... Bc7+ 2. S:c7!+ K:d6 3. e5#

Рано 1. Kb7?(2. Sb8+ Ke5 3. S:c6#) из-за 1. ... e:d6!

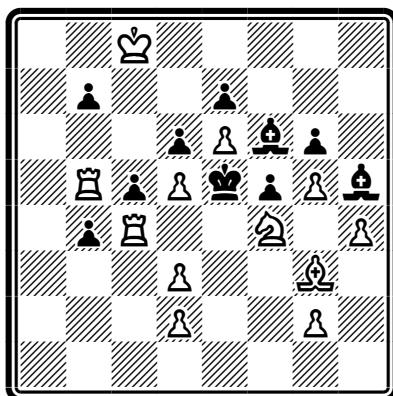
1. Sg7!+ K:d6 2. Se8+ Ke6 и теперь - 3. Kb7 [4. Sb8+ Ke5 5. S:c6#]

3. ... Ba4 4. Sb6+ Ke5 5. Sc4#; 3. ... Bd5 4. Sg7+ Kd6 5. e5# ;

3. ... Rc2 4. Sdf6+ Ke5 5. Sg4# ; 3. ... Rc1 4. Sc5+ Ke5 5. Sd3#

Известная батарейная игра имеет здесь логическое вступление.

№180 Oto Mihalco,  
5 МК «Жигулевские зори» 2013  
4 почётный отзыв



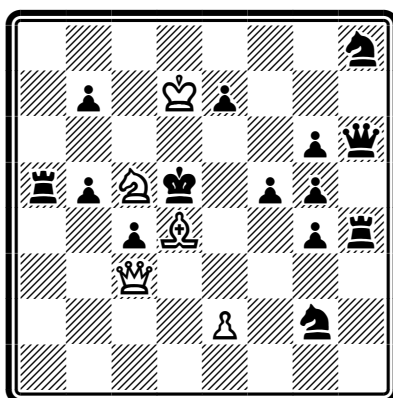
#4 12+10

1. Kd7! zz  
 1. ... b3 2. d4+ c:d4 3. Sd3+ Ke4 4. Sf2# ;  
     2. ... Ke4 3. R:b3 ~ 4. Re3# ;  
 1. ... b6 2. Kc6 [3. S:g6#] B:g5 3. h:g5 ~ 4. S:g6# ;  
 1. ... B:g5 2. h:g5 [3. S:g6+ K:d5 4. S:e7#] B~ 3. S:g6+ K:d5 4. S:e7# ;  
     2. ... b3 3. S:g6+ K:d5 4. S:e7# ;  
 1. ... B~ 2. S:g6+ K:d5 3. Be5[4. Rd4#] d:e5 4. Rb:c5#; 3. ... B:e5 4. S:e7#

Задача содержит батарейную игру, как и в предыдущей задаче.  
 Но запускается она цугцвангом, что довольно редко применяется.

\*\*\*\*\*

№173 Leonid Makaronez,  
5 МК «Жигулевские зори» 2013  
3 почётный отзыв



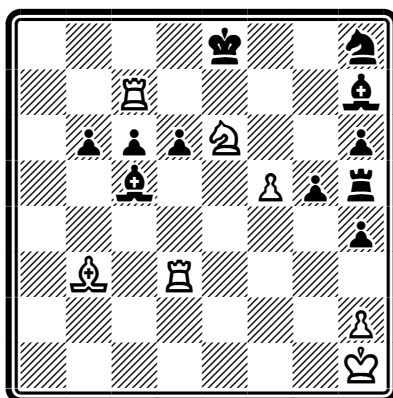
#6 5+14

1. e4!+ f:e4 2. Be5[3. Qd4#] K:c5 3. Bd4+ Kd5  
 4. Bb6 [5. Qd4#] Qg7 5. Qd2+ Ke5 6. Q:g5#; 5. ... Qd4 6. Q:d4#

Популярно-логическая задача.

Трудно предположить по начальной позиции, что мат будет с поля 'g5'!

№169 Dieter Muller,  
5 МК «Жигулевские зори» 2013  
2 почётный отзыв



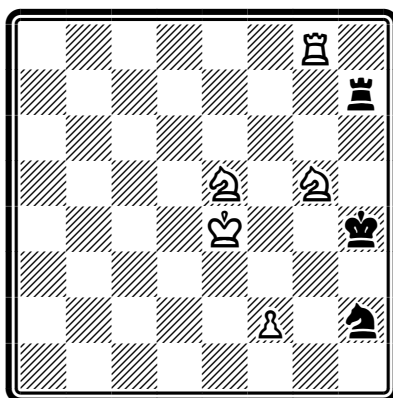
#9                      7+11

Рано 1. f6?(2. Re7#; 1. ... Sg6 2. f7#) из-за 1. ... Be4+ 2. Rf3 B:f3#;  
1. Bd5(2. B:c6#) cd 2. Ra3(3. Ra8#) B:a3 3. f6(4. Re7#) Be4+ 4. Kg1(5. Re7#) Bc5+  
5.Kf1(6.Re7#) Bd3+ 6.Ke1(7.Re7#) Bb4+ 7.Kd1(8.Re7#) Bc2+ 8.K:c2(9.Re7#) Sg6 9.f7#;

Берлинская тема. Прежде чем штурмовать чёрного короля, нужно вначале обезопасить своего. Но 4-8 ходы с преследованием белого короля малоинтересны.

\*\*\*\*\*

№171 Валерий Барсуков,  
5 МК «Жигулевские зори» 2013  
1 почётный отзыв



#4                      5+3

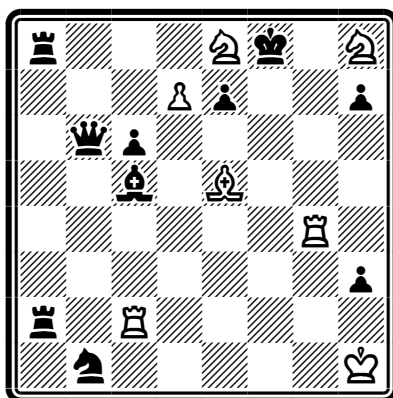
1. Kf5? zz 1. ... Rf7+ 2. Se:f7[3. Rh8#] Sg4 3. Rh8+ Sh6+ 4. R:h6# ;  
1. ... Rh6 2. Sgf3+ S:f3 3. S:f3+ Kh5 4. Rg5#; 3. ... Kh3 4. Rg3# ;  
1. ... S~ 2. Sg6+ Kh5 3. Sf4+ Kh6 4. Rg6# ; 3. ... Kh4 4. Sf3# ; 1. ... Kh5!

1. Se6! zz 1. ... Kh5, Kh3 2. Sf4+ Kh4 3. Rg4+ S:g4 4. Sf3# ;  
1. ... Rh5 2. Rg4+ S:g4 3. Sf3+ Kh3 4. Sf4# ;  
1. ... Rh6 2. Rg4+ S:g4 3. Sf3+ Kh5/h3 4. Sf4# ;

1. ... S~ 2. Sf3+ Kh5 3. Sf4+ Kh6 4. Rg6#

Задача примечательна тем, что содержит 3 правильных мата на 3-х соседних полях - h3, h4, h5. Хотя маты такие, конечно не оригинальны.

№1 Валерий Кириллов,  
5 МК «Жигулевские зори» 2013  
3 приз



#7 7+10

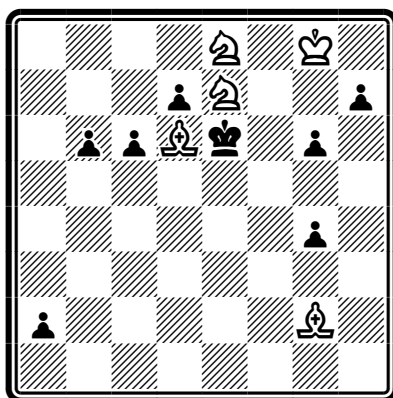
1. Sf6? ef!; 1. Rf2+ ? R:f2 !

1. Bg7!+ Kg8 2. Bb2+ Kf8 3. Rf2+ B:f2 4. Bg7+ Kg8 5. Be5+ Kf8  
6. Sf6(7. S:h7, Rg8#) e:f6 7. Bd6# - правильный мат 6. ... Qb3 7. S:h7#

Типовая логическая задача с предварительным перекрытием, отвлечением.  
Жаль, что только один тихий ход.

\*\*\*\*\*

№179 Zlatko Mihajloski,  
5 МК «Жигулевские зори» 2013  
2 приз



#8 5+8

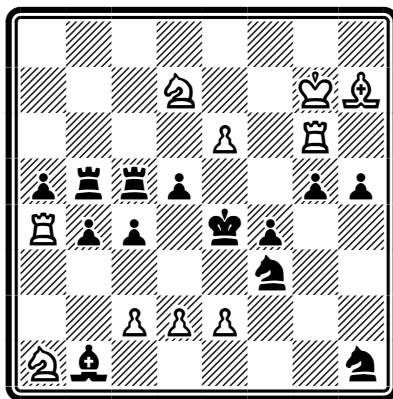
1. Be4 (2. Bf5#) , но 1... gf!  
1. Bd5# , но 1... cd!

1. Bf1!(2. Bc4#) b5 2. Be2(3. B:g4#) h5 3. Bd1(4. Bb3#) a1S 4. Be2! g3  
5. Bf1(6. Bh3#) g2 6. B:g2(7. Bh3#) g5 7. Be4 ~ 8. Bf5#

3. ... c5 4. Bb3+ c4 5. B:a2 g3 6. Bb1 g2 7. Be4 ~ 8. Bd5#

Интересный белый аристократ с “раскачиванием” позиции чёрных, приводящей к снятию защит с полей f5 или d5. Но чёрные слишком беспомощны.

№177 Евгений Фомичев,  
5 МК «Жигулевские зори» 2013  
1 приз



#4

10+13

1. e7! [2. e8Q+ Kd4 3. e3+ f:e3 4. Q:e3#]  
1. ... Rb8 2. Rb6+ Kd4 3. c3+! b:c3 4. Sb3#  
1. ... Rc8 2. Rc6+ Kd4 3. Sb3+! c:b3 4. c3#

Лучшая задача конкурса. Чтобы использовать полусвязку по 4-й горизонтали, белые угрозой отвлекают одну из чёрных ладей и батарейной игрой отрезают её от “театра военных действий”. Портит впечатление только масса дополнительных нечистых вариантов.

Григорий Попов (Белгородская обл.)